

EDNO

Elev 1384'/422m

N48 52.3

E010 30.4

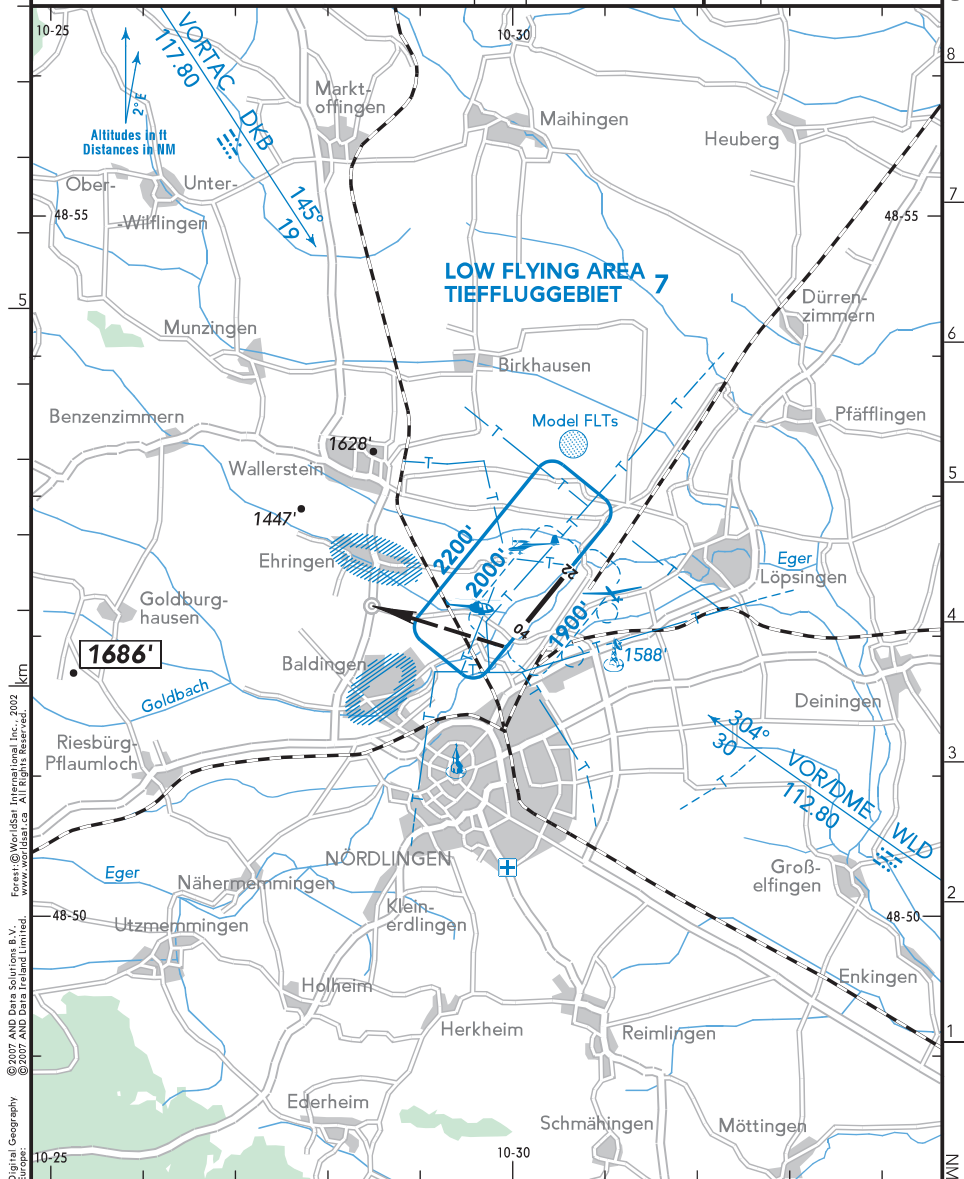
1.4 NM NE Nördlingen

(AFIS) 15 NM/3000' SFC

NÖRDLINGEN INFO 133.07 (ge)

RWY	ILS	RWY	ILS

SCALE 1:100 000



© 2007 AND Data Solutions B.V. Europe: © 2007 AND Data Ireland Limited. Digital Geography. Forest © WorldSat International Inc. 2002 www.worldsat.co All Rights Reserved.

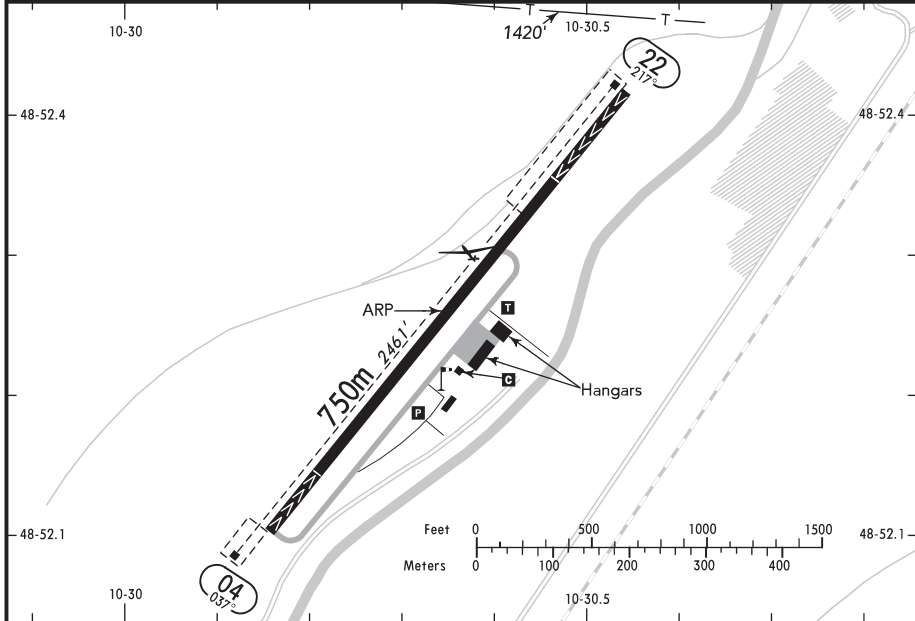
**NÖRDLINGEN**  
**NÖRDLINGEN**  
**GERMANY**

19-2 29 OCT 10



(FIS)

MÜNCHEN INFORMATION **120.65**



RWY No	Dimension (m) - Surface	TORA (m)	LDA (m)	Strength	Lights
04	750 x 15 Asphalt	600	650	3t MPW	—
22		650	600		

Contact NÖRDLINGEN INFO at least 5 MIN prior to reaching the AD.

Within AD traffic listening watch shall be maintained.

Strip not usable for taxiing.

No direct departures in direction 22.

NÖRDLINGEN INFO spätestens 5 MIN vor Erreichen des Platzes rufen.

Im Flugplatzverkehr ist ständige Hörbereitschaft aufrechtzuerhalten.

Der Streifen ist nicht berollbar.

Keine Direktabflüge in Richtung 22.